



Orthopedisch
Centrum
Limburg

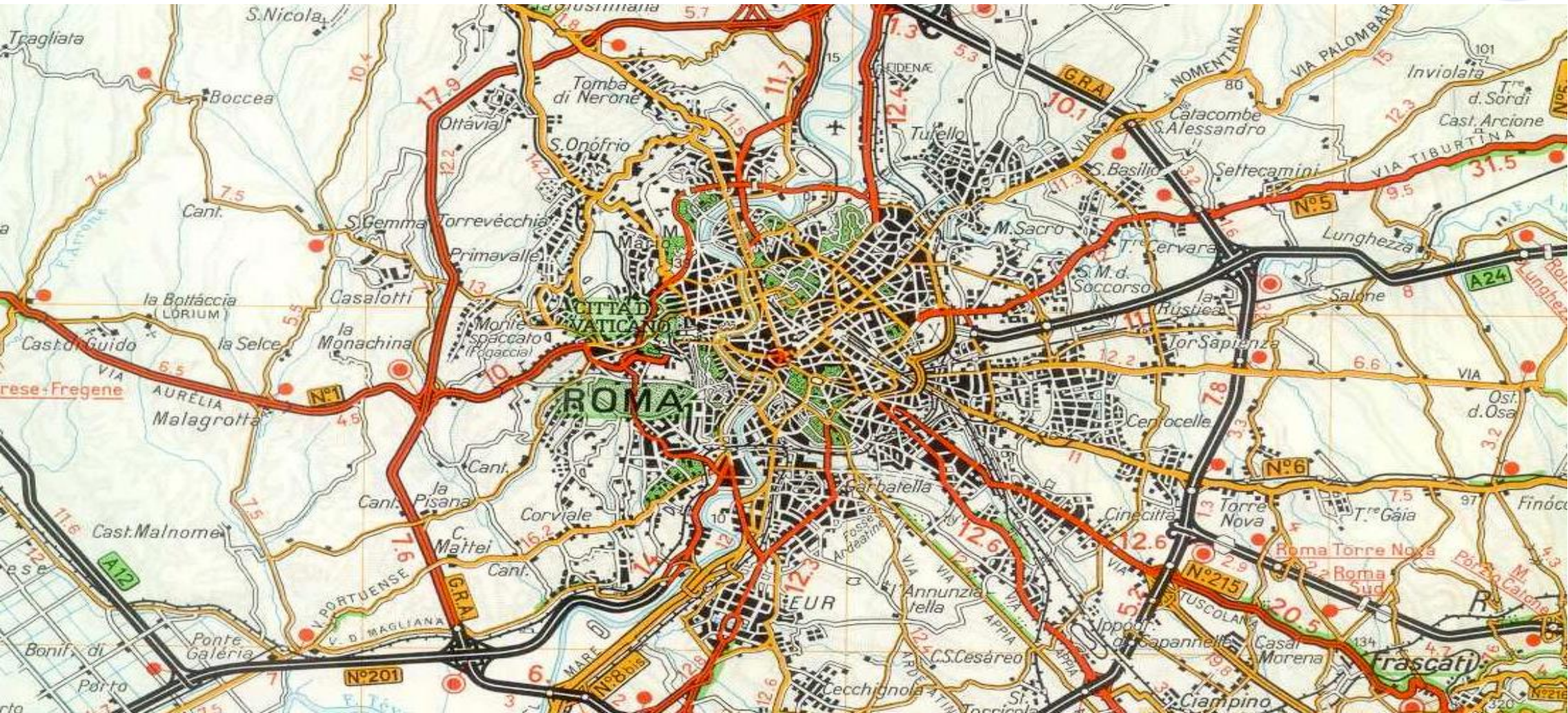
ORTHOPAEDIC
SURGERY AND
TRAUMATOLOGY

DIRECT ANTERIEUR SPIERSPARENDE TOEGANG: DE GOUDEN STANDARD

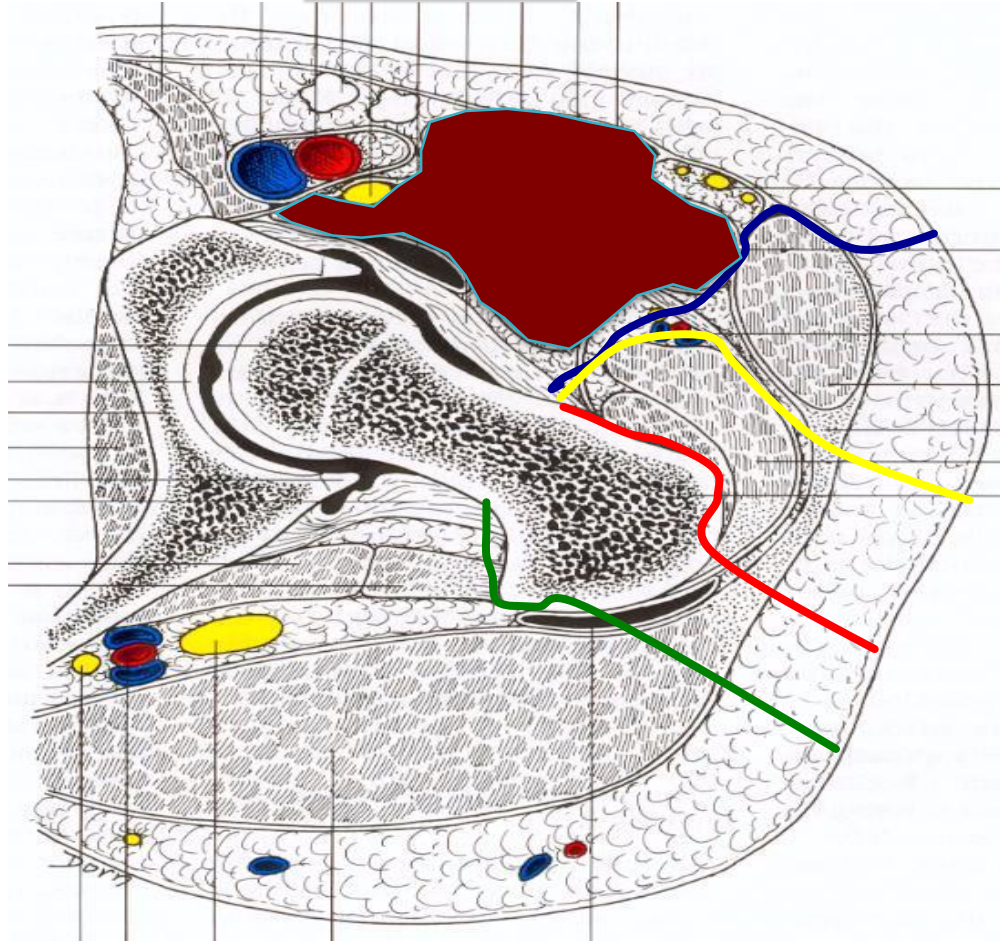
RONALD DRIESEN, MD

HIPUNIT ZOL, B-3600 GENK





Anterior

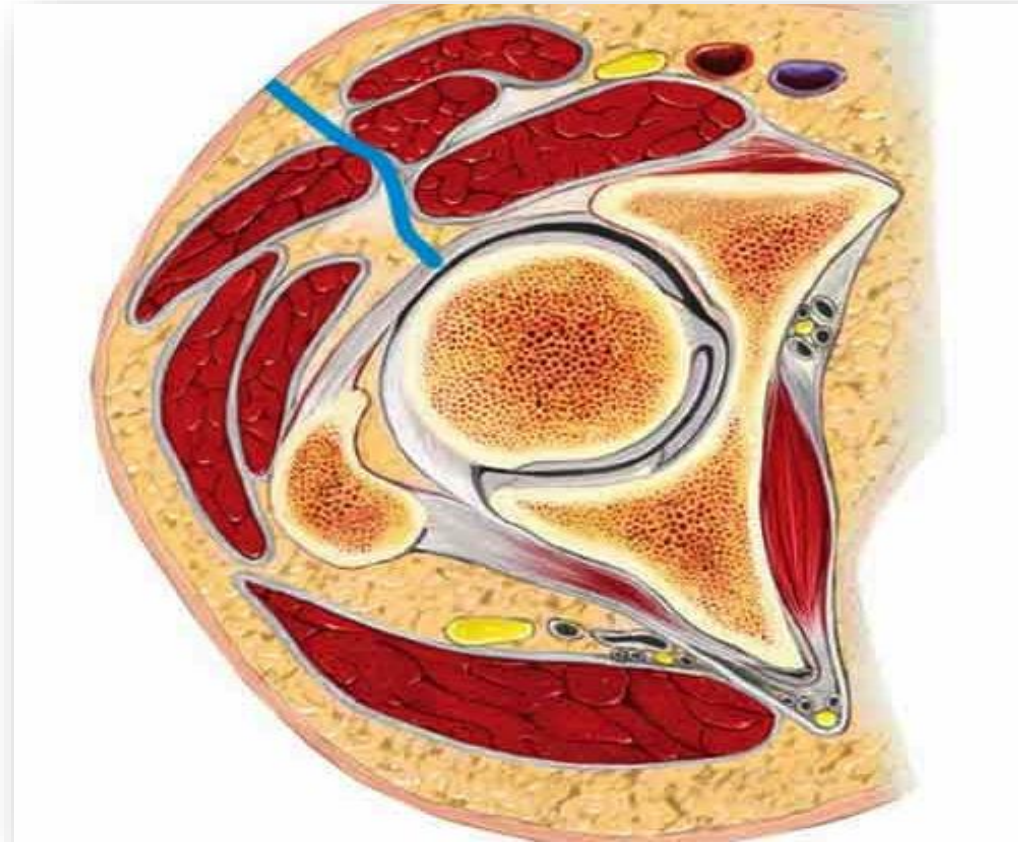


Posterior



DIRECT ANTERIEURE BENADERING

GEEN SPIERTRAUMA
GEEN ZENUW TRAUMA
SNELLERE REVALIDATIE



Orthopedisch
Centrum
Limburg

ORTHOPAEDIC
SURGERY AND
TRAUMATOLOGY

**SNELLERE
REHABILITATIE**

**REACREATIONELE
AKTIVITEITEN**

WERKHERVATTING

TERUGKEER NAAR ADL

**PATIENT COMFORT EN
TEVREDENHEID**



**Orthopedisch
Centrum
Limburg**

**ORTHOPAEDIC
SURGERY AND
TRAUMATOLOGY**

GEEN BEPERKINGEN IN INDICATIE

GEEN SELECTIE IN PATIENT

GESLACHT

HIP ANATOMIE / PATHOLOGIE

BMI

LEEFTIJD

GEEN RESTRICTIES IN IMPLANTATEN

EXTENSIE VAN INDICATIE NAAR REVISIE CHIRURGIE

ACETABULAIR

FEMORAAL



Orthopedisch
Centrum
Limburg

ORTHOPAEDIC
SURGERY AND
TRAUMATOLOGY

WAAROM DIRECT ANTERIEUR ?

VOLLEDIGE CONTROLE

CHIRURGISCHE RELEASES

INTRAOPERATIEVE CONTROLE BEENLENGTE

INTRAOPERATIEVE CONTROLE IMPINGMENT

INTRAOPERATIEVE CONTROLE STABILITEIT IN FROM



Orthopedisch
Centrum
Limburg

ORTHOPAEDIC
SURGERY AND
TRAUMATOLOGY

VOORDEEL

CHIRURGIE:

WEKE DELEN RESPECT

PATIENT:

GEEN POSTOPERATIEVE FUNCTIONELE BEPERKINGEN

MINDER ZWARE REVALIDATIE POSTOPERATIEF

KRUKKEN VOLGENS COMFORT

CHIRURG & PATIENT:

HAPPY HIP CLINIC

HOGER # 'FORGOTTEN HIPS' @ 6/12

POSITIE VAN COMPONENTEN - CORRECTERE PLAATSING

MINDER PAO

LUXATIE RISICO MINIMAAL (0,05% - 1/2000)



Orthopedisch
Centrum
Limburg

ORTHOPAEDIC
SURGERY AND
TRAUMATOLOGY



Orthopedisch
Centrum
Limburg

ORTHOPAEDIC
ST
TR

DIRECT ANTERIEUR

VEILIGHEID

elke stap volledige chirurgische controle

ANATOMISCHE TOEGANG > REPRODUCEERBAAR



Orthopedisch
Centrum
Limburg

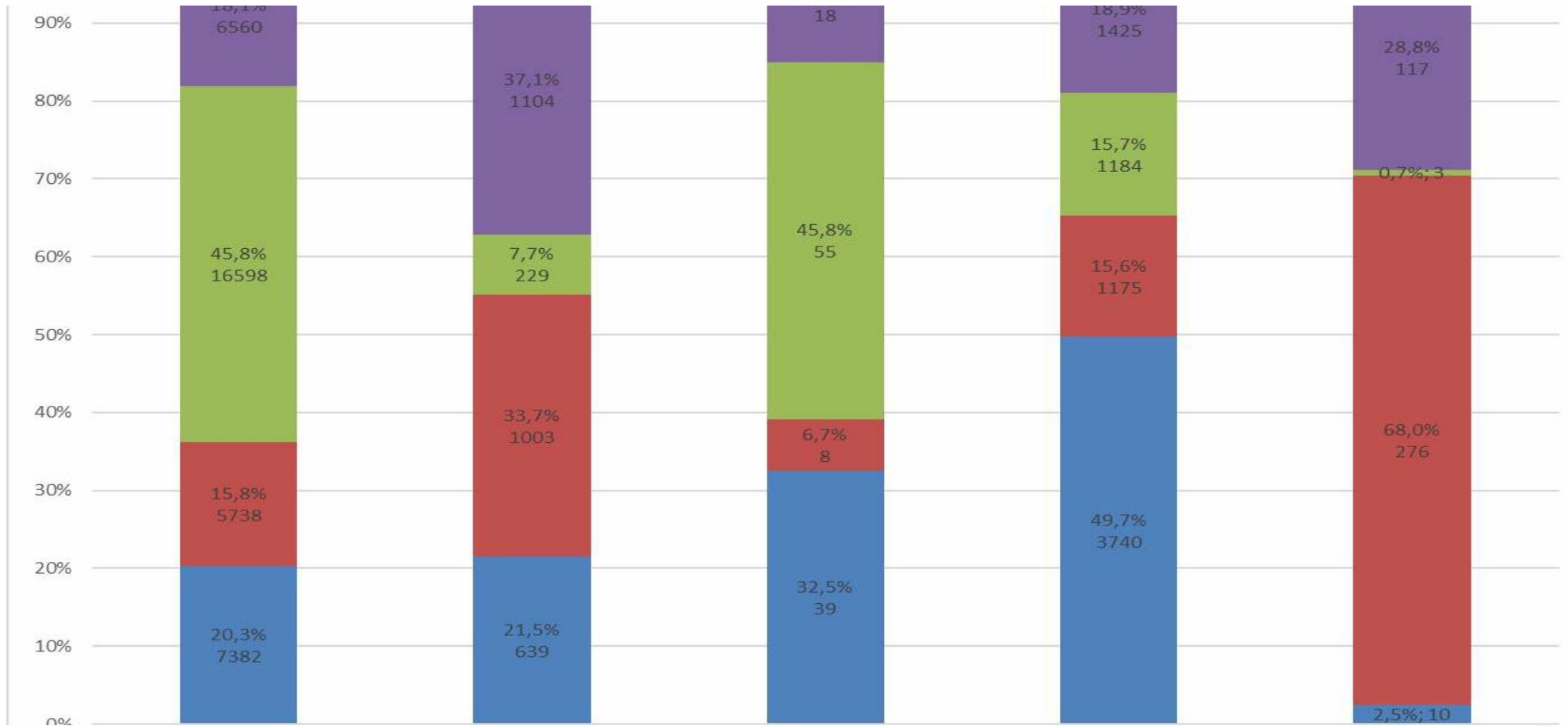
ORTHOPAEDIC
SURGERY AND
TRAUMATOLOGY

Post Operatieve Klachten

- ▶ PSOAS TENDINITIS
- ▶ NERVUS CUTANEUS FEMORIS LATERALIS NEUROPRAXIE - MERALGIA PARESTHETICA
- ▶ NERVUS FEMORALIS NEUROPRAXIE



Belgisch Heup Register



- ▶ RUGLIG
- ▶ ALGEMENE / SPINALE
- ▶ SIMULTAAN BILATERALE CASUSSEN



ANTERIEURE HEUP TOEGANG

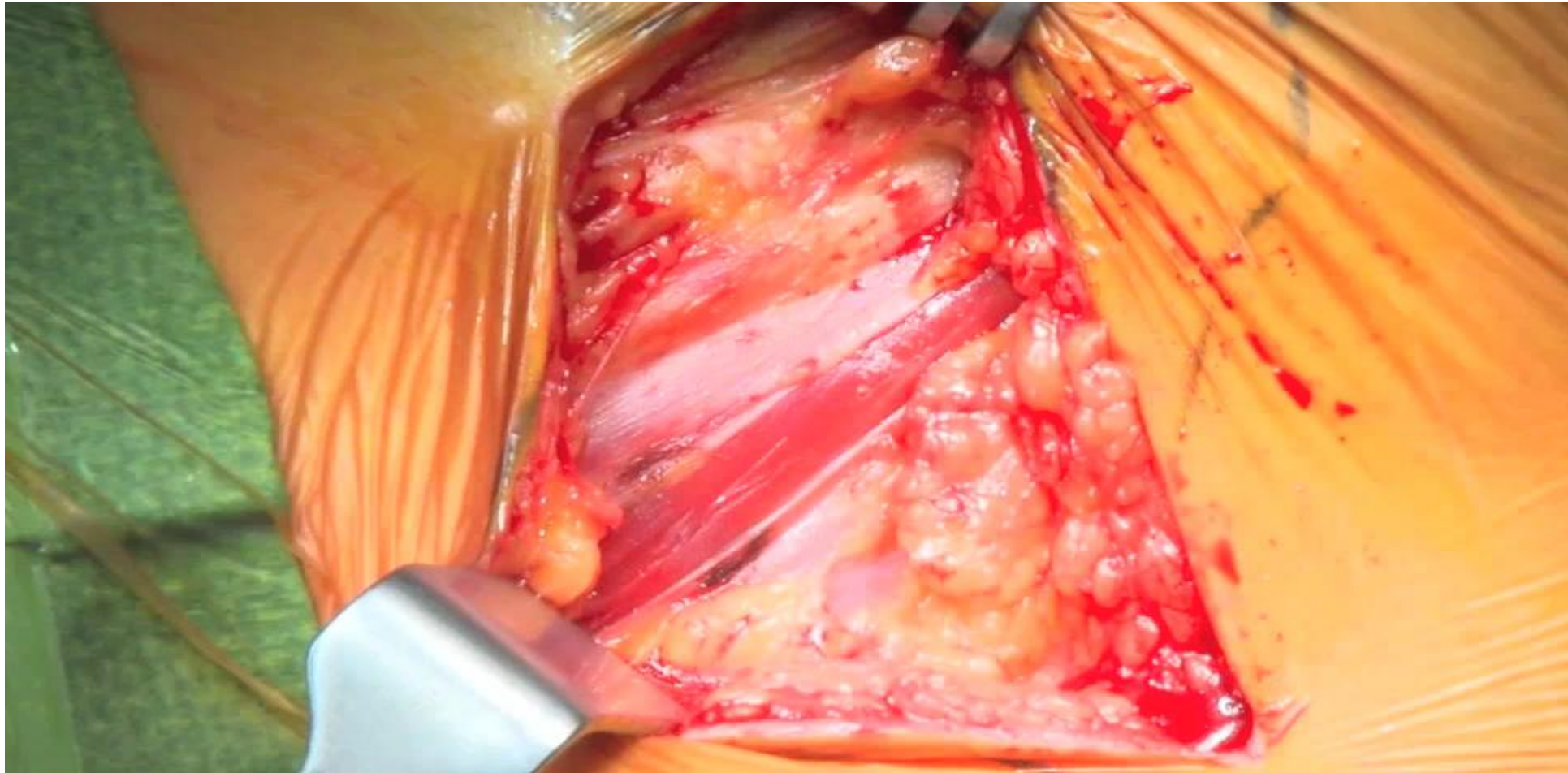
BIKINI INCISIE



STANDAARD INCISIE



INTERMUSCULAIRE TOEGANG



Orthopedisch
Centrum
Limburg

ORTHOPAEDIC
SURGERY AND
TRAUMATOLOGY

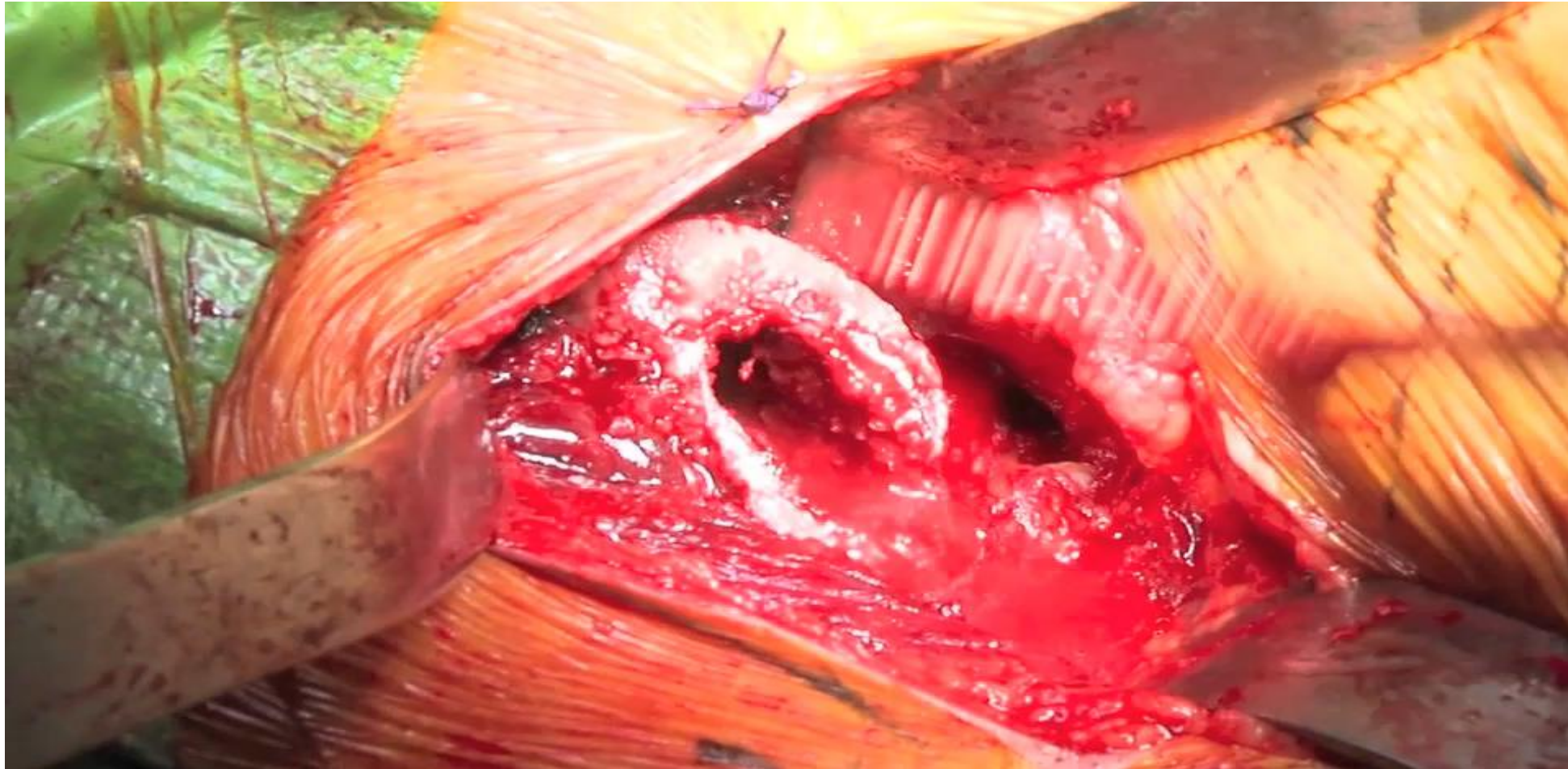
ACETABULAIRE FASE



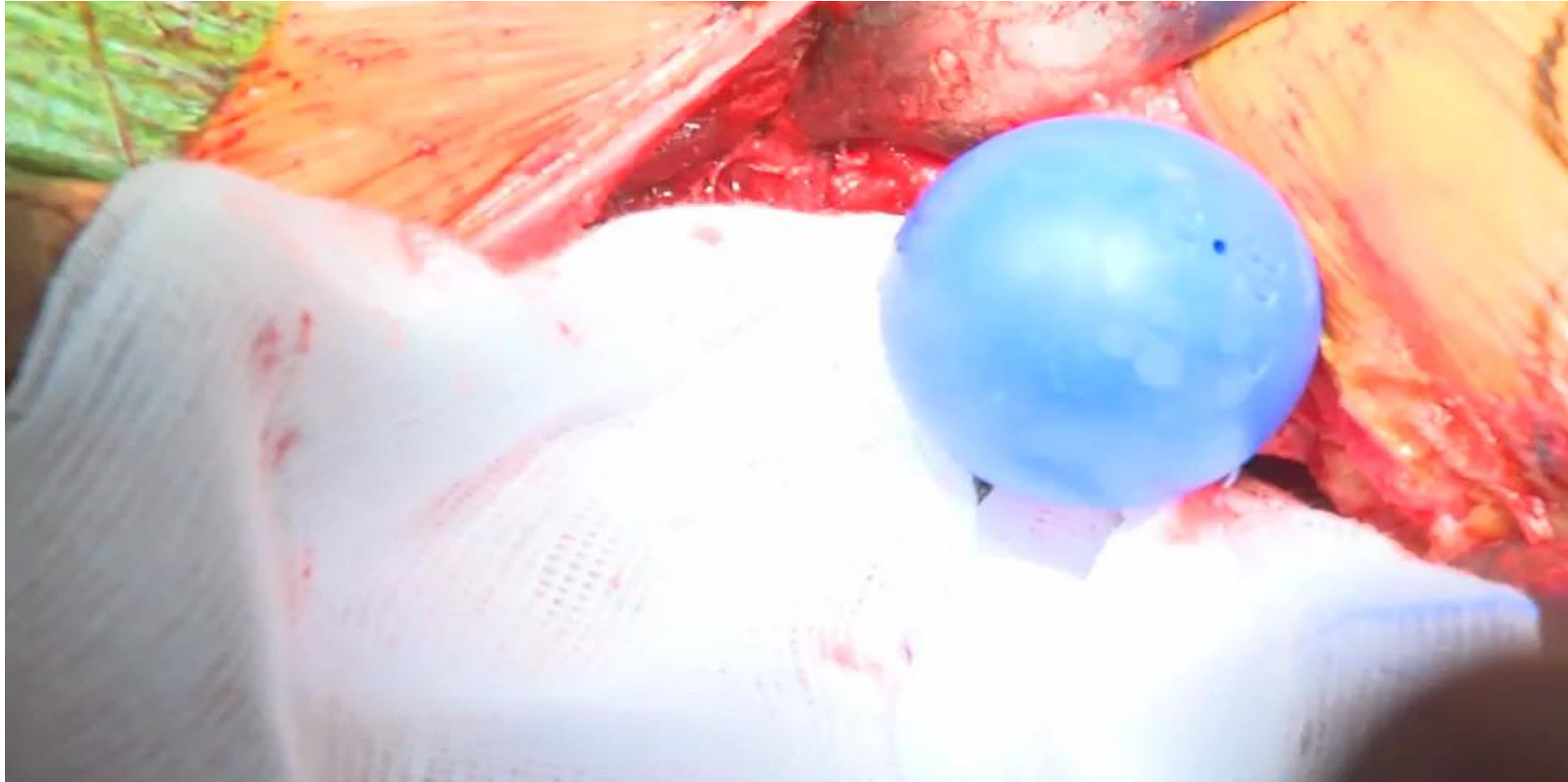
Orthopedisch
Centrum
Limburg

ORTHOPAEDIC
SURGERY AND
TRAUMATOLOGY

FEMORALE FASE

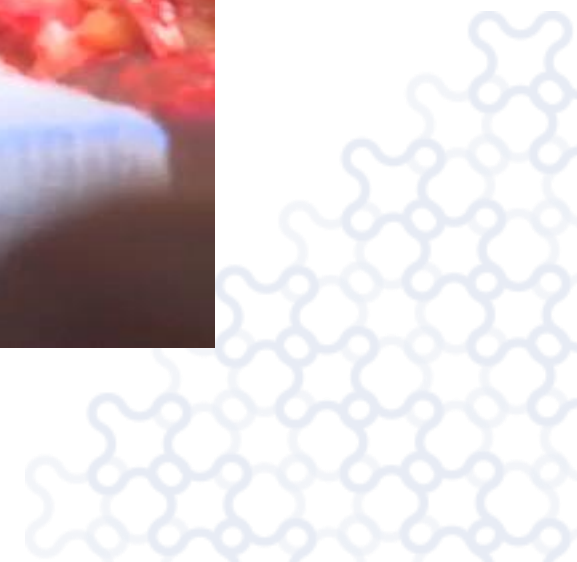


VLOTTE EN STABIELE REDUCTIE



Orthopedisch
Centrum
Limburg

ORTHOPAEDIC
SURGERY AND
TRAUMATOLOGY



ROM, IMPINGEMENT AND STABILITEIT



Orthopedisch
Centrum
Limburg

ORTHOPAEDIC
SURGERY AND
TRAUMATOLOGY

BEENLENGTE CONTROLE



Orthopedisch
Centrum
Limburg

ORTHOPAEDIC
SURGERY AND
TRAUMATOLOGY

TAKE HOME MESSAGE

Uitvoerbaar in **elke patient** en voor **elke heuppathologie**

Adequate **individueel begeleide training** is noodzakelijk

Overtuigd dat het tot een **verbetering** leidt van patient comfort en van de orthopedische praktijk



Orthopedisch
Centrum
Limburg

ORTHOPAEDIC
SURGERY AND
TRAUMATOLOGY



DANK U